



Свинцово-кислотные необслуживаемые аккумуляторные батареи Delta серии OPzV изготовлены по технологии GEL с положительными трубчатыми электродами из сплава Pb-Ca-Sn, оптимизированными для высокой устойчивости к коррозии и высокой цикличности. Отрицательные решетчатые пластины изготовлены из свинцово-кальциевого сплава. Сепаратор: микропористый PVC-SiO₂ оптимизирован для низкого внутреннего сопротивления. Корпус аккумулятора: ABS (UL94-HB) и UL94-VO (как опция). Аккумуляторы Delta серии OPzV изготовлены в соответствии со стандартами DIN40472 и IEC60896-12/22. Срок службы аккумуляторов 20+ лет. Количество циклов D.O.D. 80% > 1200 циклов.



Конструкция батареи

Компонент	Трубчатые полож. пластины	Решетчатые отриц. пластины	Контейнер	Крышка	Клапан	Клеммы	Микропористый сепаратор	Электролит
Материал	сплав Pb-Ca-Sn	сплав Pb-Ca	ABS	ABS	Каучук	Медь	PVC - SiO ₂	Серная кислота увязанная в гель

Особенности

- Большой срок службы
- Необслуживаемые, нет необходимости в доливе воды
- Низкий саморазряд
- Нет ограничения на воздушные перевозки
- Соответствие стандартам:
Q/321284KCC 01-2006, BS EN 61427-2002
YD/T 1360-2005, IEC60896-21/22 DIN40742

Технические характеристики

Номинальное напряжение 2В
 Число элементов 2
 Срок службы 20 лет
 Вес 110 кг
 Номинальная емкость (25°C)
 10 часовой разряд (150А, 1.8В) 1500Ач
 5 часовой разряд (255А, 1.75В) 1275Ач
 1 часовой разряд (948А, 1.6В) 948Ач
 Внутреннее сопротивление полностью заряженной батареи (25°C) 0.23мОм
 Саморазряд 2% емкости в месяц при 25°C

Рабочий диапазон температур

Разряд -40~70°C
 Заряд 0~50°C
 Хранение -20~60°C
 Макс. разрядный ток 4500А(5с)
 Метод заряда: Заряд постоянным напряжением (25°C)
 Циклический режим 2.40-2.45В
 Макс. зарядный ток 300А
 Буферный режим 2.25-2.30В

Разряд постоянным током, А (при 25°C)

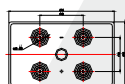
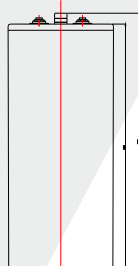
В/эл	30м	1ч	2ч	3ч	4ч	5ч	6ч	8ч	10ч	20ч
1.90В	738.0	585.0	412.5	312.8	256.5	221.6	199.5	155.7	133.5	70.50
1.87В	825.0	645.0	442.5	331.7	270.8	233.2	211.5	163.0	139.5	73.50
1.83В	945.0	720.0	480.0	353.6	285.0	243.2	219.0	170.2	145.5	76.50
1.80В	1050	780.0	498.0	363.8	290.7	249.0	225.0	174.6	150.0	79.50
1.75В	1170	835.5	520.5	378.3	295.5	255.0	229.5	177.5	153.0	81.00
1.70В	1290	862.5	535.5	385.6	300.7	258.0	232.5	179.0	154.5	81.00
1.65В	1331	916.5	553.5	396.0	305.0	261.0	235.5	180.4	156.0	82.50
1.60В	1388	948.0	574.5	412.5	313.5	265.5	238.5	181.9	157.5	82.50

Разряд постоянной мощностью, Вт (при 25°C)

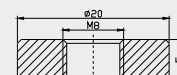
В/эл	30м	1ч	2ч	3ч	4ч	5ч	6ч	8ч	10ч	20ч
1.90В	1413	1123	797.5	606.0	502.0	436.5	394.5	311.4	272.1	142.5
1.87В	1554	1220	845.7	634.7	529.1	457.5	417.0	324.5	283.7	148.5
1.83В	1741	1330	900.0	667.8	554.8	475.5	430.5	336.1	293.9	154.5
1.80В	1902	1419	930.1	682.9	565.3	486.0	441.0	343.4	301.2	157.5
1.75В	2064	1482	960.3	704.0	572.9	498.0	448.5	347.7	305.6	160.5
1.70В	2213	1497	984.4	716.1	581.9	502.5	453.0	350.7	308.5	162.0
1.65В	2251	1563	1012	731.1	589.4	507.0	457.5	353.6	309.9	162.0
1.60В	2278	1612	1036	755.3	604.5	511.5	460.5	355.0	311.4	163.5

Размеры, мм

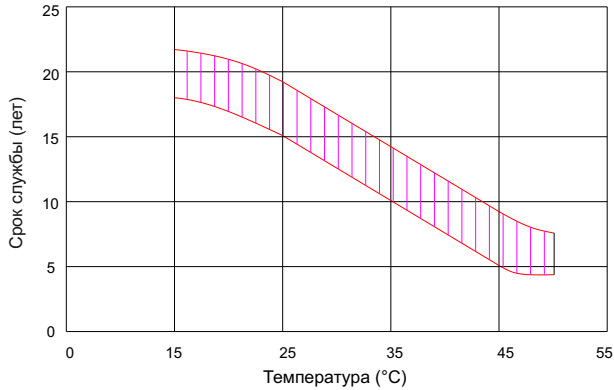
275(Д)×210(Ш)×830(В)



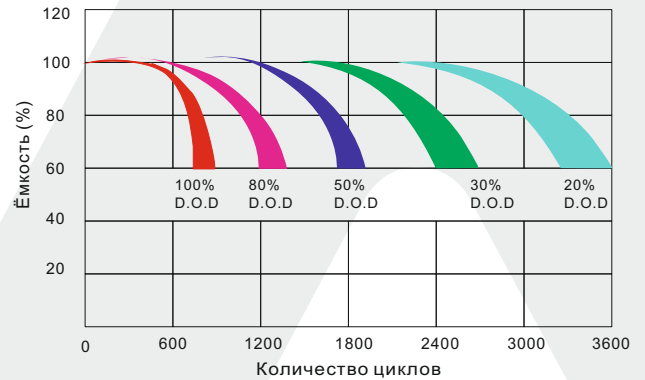
Terminal F10



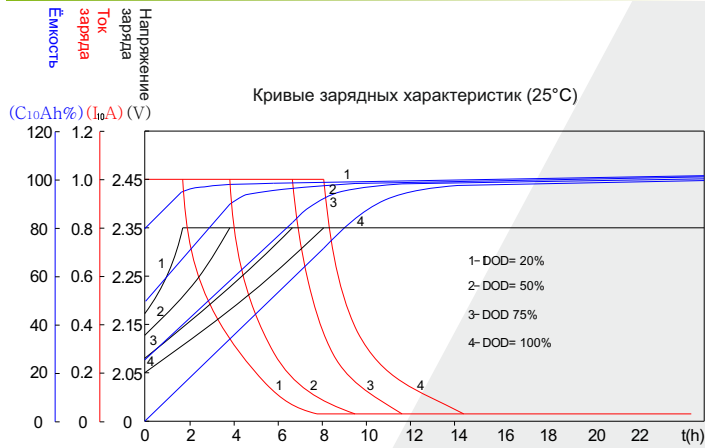
Влияние температуры на срок службы



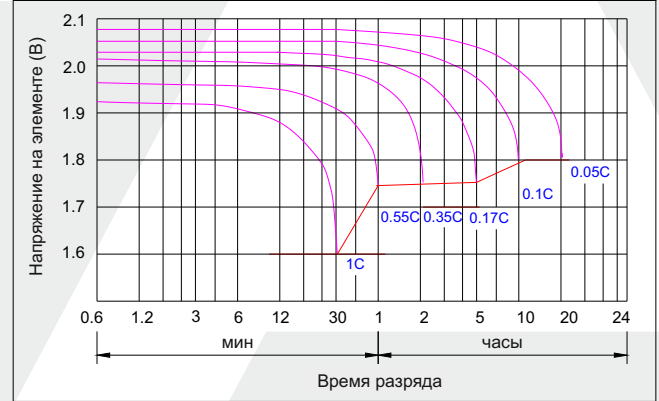
Срок службы в циклическом режиме



Зарядные характеристики



Разрядные характеристики



Емкость аккумулятора при длительных режимах разряда для применения в накопителях солнечной энергии и ветрогенераторах

Модель	Ёмкость	C24 (Ah)	C48 (Ah)	C72 (Ah)	C100 (Ah)	C120 (Ah)	C240 (Ah)
		F.V=1.85VPC					
OPzV-1500		1639	1830	1845	1870	1908	1941

Зависимость емкости от температуры (серия OPzV)

Температура	-30°C	-20°C	-10°C	0°C	10°C	20°C	25°C	30°C	40°C	45°C	50°C
Ёмкость	60%	75%	83%	89%	92%	99%	100%	103%	105%	107%	109%

Заряд батареи необходимо производить не реже одного раза в год в случае хранения при температуре 25°C

Методы заряда:

Постоянным напряжением	-0.2Cx2h+2.35~2.40V,24h,Max. Current 0.2CA
Постоянным током	-0.2Cx2h+0.1CAx12h